

CASOS CLÍNICOS

Técnicas de pequenas camadas como nova tendência
KATANA™ Zirconia and CERABIEN™ ZR(CZR)



Caso 1.

Estrutura com suporte lingual.

O design híbrido atende às necessidades funcionais em termos de menor abrasividade e maior adesão.

By Daniele Rondoni

Etapa 1. Estrutura de zircônia (KATANA™ Zirconia HTML A2) cut-back projetado para minimizar a estrutura anatômica da dentina e da área incisal.



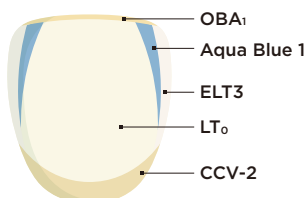
Etapa 2. Aplicação de Internal Stain.



Etapa 3. Aplicação da pintura interna e Fixação.



Etapa 4. Aplicação da massa opalescente, Clear Cervical e dentina opaca.



Etapa 5. Conclusão da queima.



Etapa 6. Conclusão da queima do esmalte. (auto-esmalte)



Etapa 7. Polimento do lado lingual.



Etapa 8. Caso concluído.



4 anos em boca.



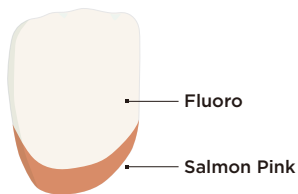
Etapa 1. Preparativos finais.



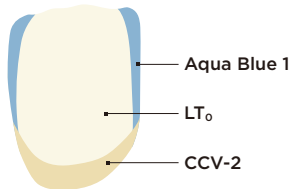
Etapa 2. Estrutura de zircônia (KATANA™ Zirconia STML A2) cut-back projetado para reproduzir a área incisal translúcida.



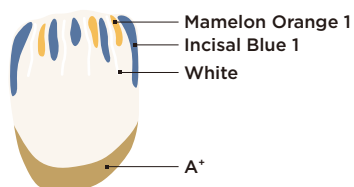
Etapa 3. Aplicação da pintura interna e Fixação.



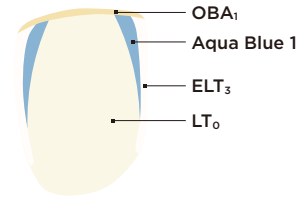
Etapa 4. Aplicação da massa opalescente, Clear Cervical e queima.



Etapa 5. Aplicação da segunda fixação de pintura interna.



Etapa 6. Aplicação da segunda massa de opalescente e dentina opaca.



Etapa 7. Conclusão da queima.



Etapa 8. Conclusão da correção morfológica.



Etapa 9. Visão do caso finalizado.



Caso 3.

Prótese parcial fixa com suporte de implante

DESIGN COM cut Back

A zircônia multicamadas KATANA™ me permite alcançar excelentes resultados estéticos e funcionais em pacientes de alto risco.

Sung Bin Im, MDC, CDT
Sergio R Arias, DDS, MS

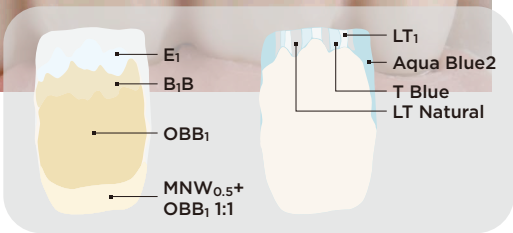
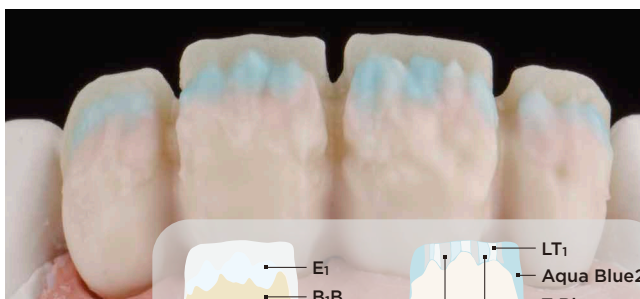
Etapa 1. Os pilares de titânio (nº 7, 9) foram colocados no modelo de trabalho.



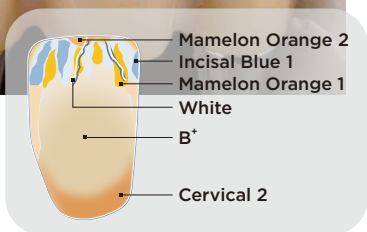
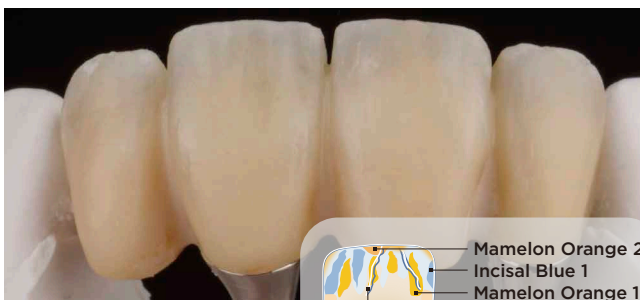
Etapa 2. Estrutura de zircônia (KATANA™ Zirconia HT10) cut-back projetado para minimizar a estrutura anatômica da dentina e da area incisal.



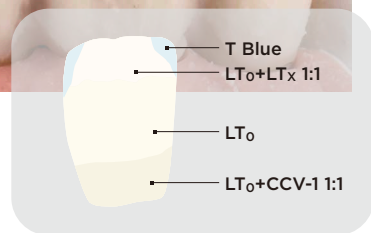
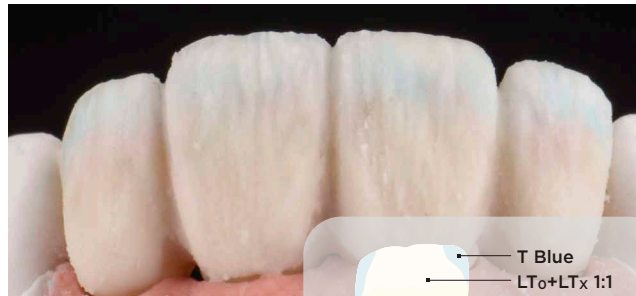
Etapa 3. Aplicação e queima do CERABIEN™ ZR (CZR) para obter a cor desejada e o efeito incisal.



Etapa 4. Conclusão da fixação da pintura interna.



Etapa 5. Conclusão das camada opalescente e do Clear Cervical.



Etapa 6. Verificação de detalhes da superfície.



Etapa 7. Visão da conclusão do caso.



DESIGN do Cut Back. (corte Incisal)

A estética e a função, obtém cor e textura de superfície natural devido à fina camada da porcelana.

Keisuke Ihara, RDT
Yohei Sato, DMD, PhD
Tsurumi University School of Dental Medicine

Etapa 1. Preparação dos dentes.



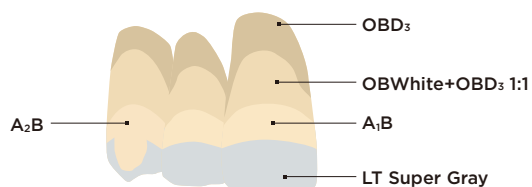
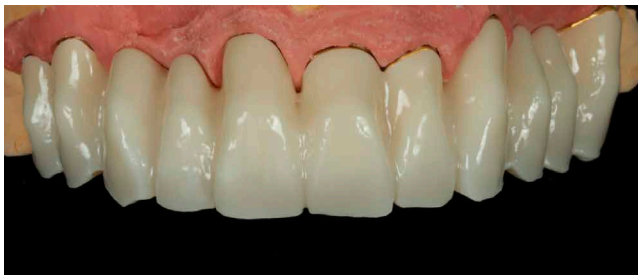
Etapa 2. As coroas internas foram colocadas nos pilares.



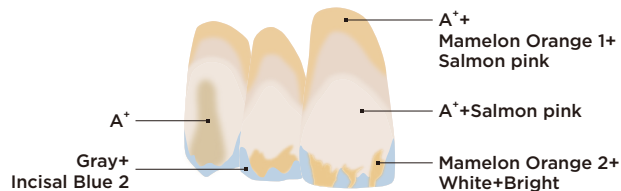
Etapa 3. Estrutura de zircônia (KATANA™ Zirconia HTML A1) cut-back projetado para area incisal.



Etapa 4. Aplicação do CERABIEN™ ZR (CZR) para fazer a cor de base e a queima.



Etapa 5. Aplicação da pintura interna e Fixação.



Etapa 6. A restauração final e as partes internas da coroa.



Etapa 7. Visão da conclusão do caso.





Kuraray Noritake Dental Inc.

300 Higashiyama, Miyoshi-cho, Miyoshi, Aichi 470-0293, Japan

Website www.kuraraynoritake.com

Importado no Brasil por:

KURARAY SOUTH AMERICA LTDA.

CEP: 01310-200-São Paulo/SP

CNPJ 31.116.239/0001-55

Registro ANVISA Nº: 81777919007, 81777919009

Distribuído por :

KOTA Imports LTDA.

SALES: +55 (11) 94361 9032

SAC: +55 (11) 99183 3425

Website kotaimp.com.br

- A cor mostrada no vídeo pode ser ligeiramente diferente do produto real.
- Antes de usar este produto, certifique-se de ler as instruções de uso fornecidas com os produtos.
- As especificações e a aparência do produto estão sujeitas a alterações sem aviso prévio.

"KATANA" e "CERABIEN" são marcas registradas ou marcas comerciais da NORITAKE CO., LIMITED

LW48-01 12/2023